

---

แบบบันทึกสถิติแสดงผลการทำงานของระบบบำบัดน้ำเสีย (ทส.1) และ  
รายงานสรุปผลการทำงานของระบบบำบัดน้ำเสีย (ทส.2)

[ 1 ] อื่นๆ

(4) แหล่งรองรับน้ำทิ้ง (ระบุ) สํารางสาธารณะ

(5) วิธีจัดการตะกอนที่เกิดขึ้นจากระบบบำบัดน้ำเสียและวิธีการกำจัด สืบตั้ง

3. สรุปผลการทํางานของระบบบำบัดน้ำเสียเป็นรายเดือน

(1) ปริมาณการใช้ไฟฟ้าของระบบบำบัดน้ำเสีย (หน่วย)

8,590.000 หน่วย

(2) ปริมาณน้ำใช้ในทุกกิจกรรมของแหล่งกำเนิดมลพิษ (ลบ.ม.)

1,468.000 ลบ.ม.

(3) ปริมาณน้ำเสียที่เข้าระบบบำบัดน้ำเสีย (ลบ.ม.)

1,174.400 ลบ.ม.

(4) การระบายน้ำทิ้งจากระบบบำบัดน้ำเสีย

☒ ระบายทุกวัน

☐ ระบายบางวัน (ระบุจำนวนวันที่ระบาย) วัน

☐ ไม่ระบายเลย

(5) ปริมาณสารเคมี หรือสารสกัดชีวภาพที่ใช้

ปริมาณ หน่วย

1.

0.000 กิโลกรัม

(6) การทํางานของระบบบำบัดน้ำเสีย

ระบบบำบัดน้ำเสีย

☒ ปกติ ☐ ผิดปกติ

เครื่องสูบน้ำ

☒ ปกติ ☐ ผิดปกติ

ระบบเติมอากาศ

☒ ปกติ ☐ ผิดปกติ

เครื่องกวน/ผสมน้ำเสีย

☒ ปกติ ☐ ผิดปกติ

เครื่องสูบลตะกอน

☒ ปกติ ☐ ผิดปกติ

(7) ปริมาณตะกอนส่วนเกินที่เกิดขึ้นจากระบบบำบัดน้ำเสียที่นำไปกำจัด 0.00 กิโลกรัม

(8) ปัญหา อุปสรรค และแนวทางแก้ไข

คำเตือน ๑. เจ้าของหรือผู้ครอบครองแหล่งกำเนิดมลพิษ ผู้ควบคุมระบบบำบัดน้ำเสีย หรือผู้รับจ้าง

ให้บริการบำบัดน้ำเสียผู้ใดไม่จัดเก็บสถิติ ข้อมูล หรือไม่ทำบันทึกหรือรายงาน

ตามมาตรา ๘๐ ต้องระวางโทษจำคุกไม่เกินหนึ่งเดือน หรือปรับไม่เกินหนึ่งหมื่นบาท

หรือทั้งจำทั้งปรับตามมาตรา ๑๐๖

๒. ผู้ควบคุมระบบบำบัดน้ำเสียหรือผู้รับจ้างให้บริการบำบัดน้ำเสียผู้ใดทำบันทึกหรือรายงาน

โดยแสดงข้อความอันเป็นเท็จ ต้องระวางโทษจำคุกไม่เกินหนึ่งปี หรือปรับไม่เกิน

หนึ่งแสนบาท หรือทั้งจำทั้งปรับตามมาตรา ๑๐๗

ว/ด/ป	สถิติและข้อมูลเกี่ยวกับจากแหล่งกำเนิดมลพิษ													ตามชื่อ ผู้ประกอบการ และ แนวทาง แก้ไข
	ปริมาณ การใช้ ไฟฟ้า ของระบบ บำบัด น้ำเสีย (ฟลวู)	ปริมาณ น้ำใช้ในทุก กิจกรรมของ แหล่งกำเนิดมลพิษ (ลบ.ม.)	ปริมาณน้ำเสียที่เข้า ระบบบำบัดน้ำเสีย (ลบ.ม.)	การระบายน้ำทิ้งจาก ระบบบำบัดน้ำเสีย (ระบาย/ไม่ระบาย)	ปริมาณสารเคมีหรือสารพิษ ที่ภาคที่ใช้ (ชื่อปริมาณ) (ลิตรหรือกิโลกรัม)	ระบบ บำบัด น้ำเสีย (ปกติ/ ผิดปกติ)	เครื่อง สูบน้ำ (ปกติ/ ผิดปกติ)	เครื่อง เติม อากาศ (ปกติ/ ผิดปกติ)	เครื่อง กวนผสม น้ำเสีย (ปกติ/ ผิดปกติ)	เครื่องทวน ผสม สารเคมี (ปกติ/ ผิดปกติ)	เครื่อง สูบ ตะกอน (ปกติ/ ผิดปกติ)	อื่นๆ (ระบุ/ ปกติ/ ผิดปกติ)	ปริมาณตะกอน ที่เกินที่เก็บขึ้น จากระบบ บำบัดน้ำเสีย (นำไปกำจัด(ลบ.ม.)	
1/07/1968	280	50	40	ระบาย	-	ปกติ	ปกติ	ปกติ	-	-	ปกติ	-	-	ปกติ
2/07/1968	280	33	26.4	ระบาย	-	ปกติ	ปกติ	ปกติ	-	-	ปกติ	-	-	ปกติ
3/07/1968	282	38	30.4	ระบาย	-	ปกติ	ปกติ	ปกติ	-	-	ปกติ	-	-	ระบายน้ำ
4/07/1968	278	53	42.4	ระบาย	-	ปกติ	ปกติ	ปกติ	-	-	ปกติ	-	-	ใบตรวจ
5/07/1968	281	40	32	ระบาย	-	ปกติ	ปกติ	ปกติ	-	-	ปกติ	-	-	ระบายน้ำ
6/07/1968	278	71	56.8	ระบาย	-	ปกติ	ปกติ	ปกติ	-	-	ปกติ	-	-	ระบายน้ำ
7/07/1968	269	53	42.4	ระบาย	-	ปกติ	ปกติ	ปกติ	-	-	ปกติ	-	-	ระบายน้ำ
8/07/1968	285	52	41.8	ระบาย	-	ปกติ	ปกติ	ปกติ	-	-	ปกติ	-	-	ระบายน้ำ
9/07/1968	272	45	36	ระบาย	-	ปกติ	ปกติ	ปกติ	-	-	ปกติ	-	-	ระบายน้ำ
10/07/1968	278	46	36.8	ระบาย	-	ปกติ	ปกติ	ปกติ	-	-	ปกติ	-	-	ระบายน้ำ
11/07/1968	275	55	44	ระบาย	-	ปกติ	ปกติ	ปกติ	-	-	ปกติ	-	-	ใบตรวจ
12/07/1968	265	38	28.8	ระบาย	-	ปกติ	ปกติ	ปกติ	-	-	ปกติ	-	-	ระบายน้ำ
13/07/1968	274	68	54.4	ระบาย	-	ปกติ	ปกติ	ปกติ	-	-	ปกติ	-	-	ระบายน้ำ
14/07/1968	272	48	36.8	ระบาย	-	ปกติ	ปกติ	ปกติ	-	-	ปกติ	-	-	ระบายน้ำ
15/07/1968	271	44	35.2	ระบาย	-	ปกติ	ปกติ	ปกติ	-	-	ปกติ	-	-	ระบายน้ำ
16/07/1968	280	47	37.6	ระบาย	-	ปกติ	ปกติ	ปกติ	-	-	ปกติ	-	-	ระบายน้ำ
17/07/1968	271	31	24.8	ระบาย	-	ปกติ	ปกติ	ปกติ	-	-	ปกติ	-	-	ระบายน้ำ
18/07/1968	278	41	32.8	ระบาย	-	ปกติ	ปกติ	ปกติ	-	-	ปกติ	-	-	ระบายน้ำ
19/07/1968	278	45	36	ระบาย	-	ปกติ	ปกติ	ปกติ	-	-	ปกติ	-	-	ระบายน้ำ
20/07/1968	284	82	41.8	ระบาย	-	ปกติ	ปกติ	ปกติ	-	-	ปกติ	-	-	ระบายน้ำ
21/07/1968	258	42	33.6	ระบาย	-	ปกติ	ปกติ	ปกติ	-	-	ปกติ	-	-	ระบายน้ำ
22/07/1968	292	48	38.4	ระบาย	-	ปกติ	ปกติ	ปกติ	-	-	ปกติ	-	-	ระบายน้ำ
23/07/1968	271	45	36	ระบาย	-	ปกติ	ปกติ	ปกติ	-	-	ปกติ	-	-	ระบายน้ำ
24/07/1968	281	45	36	ระบาย	-	ปกติ	ปกติ	ปกติ	-	-	ปกติ	-	-	ระบายน้ำ
25/07/1968	274	55	44	ระบาย	-	ปกติ	ปกติ	ปกติ	-	-	ปกติ	-	-	ระบายน้ำ
26/07/1968	281	50	40	ระบาย	-	ปกติ	ปกติ	ปกติ	-	-	ปกติ	-	-	ระบายน้ำ
27/07/1968	283	47	37.6	ระบาย	-	ปกติ	ปกติ	ปกติ	-	-	ปกติ	-	-	ระบายน้ำ
28/07/1968	282	45	36	ระบาย	-	ปกติ	ปกติ	ปกติ	-	-	ปกติ	-	-	ระบายน้ำ
29/07/1968	288	48	36.8	ระบาย	-	ปกติ	ปกติ	ปกติ	-	-	ปกติ	-	-	ระบายน้ำ
30/07/1968	270	43	34.4	ระบาย	-	ปกติ	ปกติ	ปกติ	-	-	ปกติ	-	-	ระบายน้ำ
31/07/1968	279	56	44.8	ระบาย	-	ปกติ	ปกติ	ปกติ	-	-	ปกติ	-	-	ระบายน้ำ

สรุปผลการปฏิบัติงานของระบบบำบัดน้ำเสียเป็นประจำวัน	
1	ปริมาณการใช้ไฟฟ้าของระบบบำบัดน้ำเสีย 3,289.00
2	ปริมาณน้ำใช้ทุกกิจกรรมของแหล่งกำเนิดมลพิษ 1,488.00
3	ปริมาณน้ำเสียที่เข้าระบบบำบัดน้ำเสีย 1,174.40



## รายงานสรุปผลการทำงานของระบบบำบัดน้ำเสีย

ชื่อแหล่งกำเนิดมลพิษ : โครงการอาคารชุด แชลเตอร์ วัน ออล รามอินทรา

แหล่งกำเนิดมลพิษ ตั้งอยู่เลขที่ : 80

หมู่ที่ :

ซอย :

ถนน : รามอินทรา

แขวง/ตำบล : อนุสาวรีย์

เขต/ตำบล : เขตบางเขน

จังหวัด : กรุงเทพมหานคร

โทรศัพท์ : 0640621156

โทรสาร :

มี : เป็นเจ้าของหรือผู้ครอบครองแหล่งกำเนิดมลพิษ

ประกอบกิจการประเภท : อาคารชุด

ประเภทย่อย : ประเภท ก ตั้งแต่ 500 ห้องขึ้นไป      จำนวนห้อง : 624

สังกัด : เอกชน

ใบอนุญาตเลขที่ (ถ้ามี) : 2/2567

ออกให้โดย : สำนักงานที่ดินกรุงเทพมหานคร สาขาบางเขน หมดอายุ : -

ในการนี้ ขอรายงานสรุปผลการทำงานของระบบบำบัดน้ำเสีย ของแหล่งกำเนิดมลพิษสำหรับ เดือน สิงหาคม พ.ศ. 2568 ตามที่ได้กำหนดในมาตรา 80 แห่งพระราชบัญญัติส่งเสริมและรักษาคุณภาพสิ่งแวดล้อมแห่งชาติ พ.ศ. 2535 ในฐานะ

ล. \_\_\_\_\_ แหล่งกำเนิดมลพิษ

ล. \_\_\_\_\_ ระบบบำบัดน้ำเสีย

ใบอนุญาตเลขที่ \_\_\_\_\_ หมดอายุ \_\_\_\_\_

ออกให้โดย \_\_\_\_\_

ลงชื่อ \_\_\_\_\_ ผู้รับจ้างให้บริการบำบัดน้ำเสีย

ใบอนุญาตเลขที่ \_\_\_\_\_ หมดอายุ \_\_\_\_\_

ออกให้โดย \_\_\_\_\_

### 2. ข้อมูลเกี่ยวกับระบบน้ำเสีย และแหล่งรองรับน้ำทิ้ง

(1) ประเภท / ชนิดของระบบบำบัดน้ำเสีย

ความสามารถในการบำบัดน้ำเสีย

1. ระบบบำบัดน้ำเสียแบบบ่อเติมอากาศ (Aerated Lagoon หรือ AL)

38.58 ลบ.ม./วัน

(2) การทำงานของระบบบำบัดน้ำเสีย

[ X ] แบบต่อเนื่อง 24 ชั่วโมง/วัน

[ ] แบบไม่ต่อเนื่อง (ระบุ)

(3) อุปกรณ์และเครื่องมือที่ใช้ในระบบบำบัดน้ำเสีย

[ X ] เครื่องสูบน้ำ

[ X ] ระบบเติมอากาศ

[ X ] เครื่องกวน/ผสมน้ำเสีย

[ ] เครื่องกวน/ผสมสารเคมี

[ X ] เครื่องสูบละกอน

[ ] อื่นๆ

[ ] อื่นๆ

[ ] อื่นๆ

## สถิติและข้อมูลเกี่ยวกับจากแหล่งกำเนิดดินพิษ

ว.ค.ป.	ปริมาณการใช้ไฟฟ้า	ปริมาณน้ำใช้ในทุกกิจกรรมของแหล่งกำเนิดดินพิษ (กบ.ม.)	ปริมาณน้ำเสียที่เข้าระบบบำบัดน้ำเสีย (กบ.ม.)	การระบายน้ำทิ้งจากระบบบำบัดน้ำเสีย (ระบายไม่ระบบ)	ปริมาณสารเคมีหรือสารสกัดชีวภาพที่ใช้ (เชื้อเพลิงพิษ) (ลิตรหรือกิโลกรัม)	การดำเนินงานของระบบบำบัดน้ำเสีย						ปริมาณตะกอนส่วนเกินที่เกิดขึ้นจากระบบบำบัดน้ำเสีย (กบ.ม.)	ปีงบประมาณและแนวทางแก้ไข	ลายมือชื่อผู้บันทึก
						ระบบบำบัดน้ำเสีย (ปกติ/ผิดปกติ)	เครื่องสูบน้ำ (ปกติ/ผิดปกติ)	เครื่องเติมอากาศ (ปกติ/ผิดปกติ)	การผสมน้ำเสีย (ปกติ/ผิดปกติ)	เครื่องกรองกากตะกอน (ปกติ/ผิดปกติ)	อื่นๆ (ระบุปกติ/ผิดปกติ)			
1/08/2568	278	41	32.8	ระบบ	-	ปกติ	ปกติ	ปกติ	-	ผิดปกติ	-	ปกติ	-	รณพล
2/08/2568	280	56	44.8	ระบบ	-	ปกติ	ปกติ	ปกติ	-	ปกติ	-	ปกติ	-	ไพรัช
3/08/2568	291	47	37.6	ระบบ	-	ปกติ	ปกติ	ปกติ	-	ปกติ	-	ปกติ	-	กิตติ
4/08/2568	254	51	40.8	ระบบ	-	ปกติ	ปกติ	ปกติ	-	ปกติ	-	ปกติ	-	โชน
5/08/2568	283	52	41.6	ระบบ	-	ปกติ	ปกติ	ปกติ	-	ปกติ	-	ปกติ	-	โชน
6/08/2568	282	32	25.6	ระบบ	-	ปกติ	ปกติ	ปกติ	-	ปกติ	-	ปกติ	-	โชน
7/08/2568	269	44	35.2	ระบบ	-	ปกติ	ปกติ	ปกติ	-	ปกติ	-	ปกติ	-	โชน
8/08/2568	292	44	35.2	ระบบ	-	ปกติ	ปกติ	ปกติ	-	ปกติ	-	ปกติ	-	โชน
9/08/2568	274	44	35.2	ระบบ	-	ปกติ	ปกติ	ปกติ	-	ปกติ	-	ปกติ	-	ไพรัช
10/08/2568	281	46	36.8	ระบบ	-	ปกติ	ปกติ	ปกติ	-	ปกติ	-	ปกติ	-	รณภัส
11/08/2568	270	49	39.2	ระบบ	-	ปกติ	ปกติ	ปกติ	-	ปกติ	-	ปกติ	-	รณภัส
12/08/2568	275	46	36.8	ระบบ	-	ปกติ	ปกติ	ปกติ	-	ปกติ	-	ปกติ	-	รณภัส
13/08/2568	282	40	32	ระบบ	-	ปกติ	ปกติ	ปกติ	-	ปกติ	-	ปกติ	-	รณภัส
14/08/2568	278	48	38.4	ระบบ	-	ปกติ	ปกติ	ปกติ	-	ปกติ	-	ปกติ	-	โชน
15/08/2568	235	45	36	ระบบ	-	ปกติ	ปกติ	ปกติ	-	ปกติ	-	ปกติ	-	โชน
16/08/2568	296	68	54.4	ระบบ	-	ปกติ	ปกติ	ปกติ	-	ปกติ	-	ปกติ	-	ธีรพัชร
17/08/2568	272	43	34.4	ระบบ	-	ปกติ	ปกติ	ปกติ	-	ปกติ	-	ปกติ	-	ธีรพัชร
18/08/2568	270	39	31.2	ระบบ	-	ปกติ	ปกติ	ปกติ	-	ปกติ	-	ปกติ	-	ธีรพัชร
19/08/2568	279	50	40	ระบบ	-	ปกติ	ปกติ	ปกติ	-	ปกติ	-	ปกติ	-	ธีรพัชร
20/08/2568	422	45	36	ระบบ	-	ปกติ	ปกติ	ปกติ	-	ปกติ	-	ปกติ	-	ธีรพัชร
21/08/2568	440	63	50.4	ระบบ	-	ปกติ	ปกติ	ปกติ	-	ปกติ	-	ปกติ	-	สัทธนาพร
22/08/2568	166	29	23.2	ระบบ	-	ปกติ	ปกติ	ปกติ	-	ปกติ	-	ปกติ	-	สัทธนาพร
23/08/2568	167	40	32	ระบบ	-	ปกติ	ปกติ	ปกติ	-	ปกติ	-	ปกติ	-	สัทธนาพร
24/08/2568	166	47	37.6	ระบบ	-	ปกติ	ปกติ	ปกติ	-	ปกติ	-	ปกติ	-	สัทธนาพร
25/08/2568	193	55	44	ระบบ	-	ปกติ	ปกติ	ปกติ	-	ปกติ	-	ปกติ	-	รณพล
26/08/2568	282	51	40.8	ระบบ	-	ปกติ	ปกติ	ปกติ	-	ปกติ	-	ปกติ	-	รณพล
27/08/2568	276	46	36.8	ระบบ	-	ปกติ	ปกติ	ปกติ	-	ปกติ	-	ปกติ	-	รณพล
28/08/2568	281	59	47.2	ระบบ	-	ปกติ	ปกติ	ปกติ	-	ปกติ	-	ปกติ	-	รณพล
29/08/2568	277	51	40.8	ระบบ	-	ปกติ	ปกติ	ปกติ	-	ปกติ	-	ปกติ	-	รณพล
30/08/2568	272	55	44	ระบบ	-	ปกติ	ปกติ	ปกติ	-	ปกติ	-	ปกติ	-	รณพล
31/08/2568	291	69	55.2	ระบบ	-	ปกติ	ปกติ	ปกติ	-	ปกติ	-	ปกติ	-	รณพล

สรุปผลการดำเนินงานของระบบบำบัดน้ำเสีย

1 ปริมาณการใช้ไฟฟ้าของระบบบำบัดน้ำเสีย

2 ปริมาณน้ำใช้ทุกกิจกรรมในแหล่งกำเนิดดินพิษ

3 ปริมาณน้ำเสียที่เข้าระบบบำบัดน้ำเสีย

8,474.00

1,495.00

1,196.00

ศูนย์บริการประชาชน														คณชย์ผู้บันทึก	
ว.ศ.ป	ปีงบประมาณ				ปีงบประมาณ				ปีงบประมาณ				ผลต่าง จำนวนหน่วย		
	จำนวนหน่วย		จำนวนหน่วย		จำนวนหน่วย		จำนวนหน่วย		จำนวนหน่วย		จำนวนหน่วย				
	ก่อน	หลัง	ก่อน	หลัง	ก่อน	หลัง	ก่อน	หลัง	ก่อน	หลัง	ก่อน	หลัง			
1/08/2568	20423	20537	114	18666	18778	112	18666	18778	112	18666	18778	1114	52	278	ธนพล
2/08/2568	20537	20649	112	18778	18896	118	18778	18896	118	18778	18896	1114	50	280	ไกรราด
3/08/2568	20649	20772	123	18896	19011	115	18896	19011	115	18896	19011	1164	53	291	ไกรราด
4/08/2568	20772	20878	106	19011	19117	106	19011	19117	106	19011	19117	11217	42	254	โทน
5/08/2568	20878	20992	114	19117	19234	117	19117	19234	117	19117	19234	11259	52	283	โทน
6/08/2568	20992	21109	117	19234	19349	115	19234	19349	115	19234	19349	11311	50	282	โทน
7/08/2568	21109	21217	108	19349	19458	109	19349	19458	109	19349	19458	11361	52	269	โทน
8/08/2568	21217	21338	121	19458	19577	119	19458	19577	119	19458	19577	11413	52	292	โทน
9/08/2568	21338	21448	110	19577	19691	114	19577	19691	114	19577	19691	11465	50	274	ไกรราด
10/08/2568	21448	21563	115	19691	19805	114	19691	19805	114	19691	19805	11515	52	281	กิด
11/08/2568	21563	21677	114	19805	19920	115	19805	19920	115	19805	19920	11567	41	270	ชยานันต์
12/08/2568	21677	21790	113	19920	20032	112	19920	20032	112	19920	20032	11608	50	275	ชยานันต์
13/08/2568	21790	21905	115	20032	20148	116	20032	20148	116	20032	20148	11658	51	282	ชยานันต์
14/08/2568	21905	22018	113	20148	20261	113	20148	20261	113	20148	20261	11709	52	278	กิด
15/08/2568	22018	22111	93	20261	20358	97	20261	20358	97	20261	20358	11761	45	235	โทน
16/08/2568	22111	22231	120	20358	20479	121	20358	20479	121	20358	20479	11806	55	296	ธีรพัชร
17/08/2568	22231	22341	110	20479	20590	111	20479	20590	111	20479	20590	11861	51	272	ธีรพัชร
18/08/2568	22341	22456	115	20590	20704	114	20590	20704	114	20590	20704	11912	41	270	ธีรพัชร
19/08/2568	22456	22570	114	20704	20817	113	20704	20817	113	20704	20817	11953	52	279	ธีรพัชร
20/08/2568	22570	22627	257	20817	20929	112	20817	20929	112	20817	20929	12005	53	422	ธีรพัชร
21/08/2568	22627	23104	277	20929	21043	114	20929	21043	114	20929	21043	12058	49	440	ศัททันภพ
22/08/2568	23104	23104	0	21043	21156	113	21043	21156	113	21043	21156	12107	53	166	ศัททันภพ
23/08/2568	23104	23104	0	21156	21273	117	21156	21273	117	21156	21273	12160	50	167	ศัททันภพ
24/08/2568	23104	23104	0	21273	21385	112	21273	21385	112	21273	21385	12210	54	166	ศัททันภพ
25/08/2568	23104	23144	40	21385	21496	111	21385	21496	111	21385	21496	12264	42	193	ธนพล
26/08/2568	23144	23261	117	21496	21611	115	21496	21611	115	21496	21611	12306	50	282	ศัททันภพ
27/08/2568	23261	23372	111	21611	21724	113	21611	21724	113	21611	21724	12356	52	276	ธนพล
28/08/2568	23372	23486	114	21724	21841	117	21724	21841	117	21724	21841	12408	50	281	ธนพล
29/08/2568	23486	23600	114	21841	21952	111	21841	21952	111	21841	21952	12458	52	277	ธนพล
30/08/2568	23600	23711	111	21952	22063	111	21952	22063	111	21952	22063	12510	50	272	ธนพล
31/08/2568	23711	23831	120	22063	22182	119	22063	22182	119	22063	22182	12560	52	291	ธนพล
รวมทั้งหมด													1396	7634	

ลงชื่อ.....ผู้ตรวจสอบ/ผู้อนุมัติ  
(.....)  
ตำแหน่ง.....

ลงชื่อ.....ผู้บันทึก  
(.....)  
ตำแหน่ง.....



## รายงานสรุปผลการทำงานของระบบบำบัดน้ำเสีย

ชื่อแหล่งกำเนิดมลพิษ : โครงการอาคารชุด แชลเตอร์ วัน ออล รามอินทรา

แหล่งกำเนิดมลพิษ ตั้งอยู่เลขที่ : 80

หมู่ที่ :

ซอย :

ถนน : รามอินทรา

แขวง/ตำบล : อนุสาวรีย์

เขต/ตำบล : เขตบางเขน

จังหวัด : กรุงเทพมหานคร

โทรศัพท์ : 0640621156

โทรสาร :

มี : เป็นเจ้าของหรือผู้ครอบครองแหล่งกำเนิดมลพิษ

ประกอบกิจการประเภท : อาคารชุด

ประเภทย่อย : ประเภท ก ตั้งแต่ 500 ห้องขึ้นไป

จำนวนห้อง : 624

สังกัด : เอกชน

ใบอนุญาตเลขที่ (ถ้ามี) : 2/2567

ออกให้โดย : สำนักงานที่ดินกรุงเทพมหานคร สาขาบางเขน หมดอายุ :-

ในการนี้ ขอรายงานสรุปผลการทำงานของระบบบำบัดน้ำเสีย ของแหล่งกำเนิดมลพิษสำหรับ เดือน กันยายน พ.ศ. 2568  
ตามที่ได้กำหนดในมาตรา 80 แห่งพระราชบัญญัติส่งเสริมและรักษาคุณภาพสิ่งแวดล้อมแห่งชาติ พ.ศ. 2535 ในฐานะ

ลงชื่อ

กำเนิดมลพิษ

ลงชื่อ

บำบัดน้ำเสีย

ใบอนุญาตเลขที่

ออกให้โดย

ลงชื่อ

ผู้รับจ้างให้บริการบำบัดน้ำเสีย

ใบอนุญาตเลขที่

หมดอายุ

ออกให้โดย

## 2. ข้อมูลเกี่ยวกับระบบน้ำเสีย และแหล่งรองรับน้ำทิ้ง

(1) ประเภท / ชนิดของระบบบำบัดน้ำเสีย

ความสามารถในการบำบัดน้ำเสีย

1. ระบบบำบัดน้ำเสียแบบบ่อเติมอากาศ (Aerated Lagoon หรือ AL)

39.00 ลบ.ม./วัน

(2) การทำงานของระบบบำบัดน้ำเสีย

[ X ] แบบต่อเนื่อง 24 ชั่วโมง/วัน

[ ] แบบไม่ต่อเนื่อง (ระบุ)

(3) อุปกรณ์และเครื่องมือที่ใช้ในระบบบำบัดน้ำเสีย

[ X ] เครื่องสูบน้ำ

[ X ] ระบบเติมอากาศ

[ X ] เครื่องกวน/ผสมน้ำเสีย

[ ] เครื่องกวน/ผสมสารเคมี

[ X ] เครื่องสูบลตะกอน

[ ] อื่นๆ

[ ] อื่นๆ

[ ] อื่นๆ

(4) แหล่งรองรับน้ำทิ้ง (ระบุ) ลำรางสาธารณะ

(5) วิธีจัดการตะกอนที่เกิดขึ้นจากระบบบำบัดน้ำเสียและวิธีการกำจัด สืบตั้ง

3. สรุปผลการทำงานของระบบบำบัดน้ำเสียเป็นรายเดือน

(1) ปริมาณการใช้ไฟฟ้าของระบบบำบัดน้ำเสีย (หน่วย)

8,269.000 หน่วย

(2) ปริมาณน้ำใช้ในทุกกิจกรรมของแหล่งกำเนิดมลพิษ (ลบ.ม.)

1,470.000 ลบ.ม.

(3) ปริมาณน้ำเสียที่เข้าระบบบำบัดน้ำเสีย (ลบ.ม.)

1,176.000 ลบ.ม.

(4) การระบายน้ำทิ้งจากระบบบำบัดน้ำเสีย

☒ ระบายทุกวัน

☐ ระบายบางวัน (ระบุจำนวนวันที่ระบาย) วัน

☐ ไม่ระบายเลย

(5) ปริมาณสารเคมี หรือสารสกัดชีวภาพที่ใช้

ปริมาณ หน่วย

1.

0.000 กิโลกรัม

(6) การทำงานของระบบบำบัดน้ำเสีย

ระบบบำบัดน้ำเสีย

☒ ปกติ ☐ ผิดปกติ

เครื่องสูบน้ำ

☒ ปกติ ☐ ผิดปกติ

ระบบเติมอากาศ

☒ ปกติ ☐ ผิดปกติ

เครื่องกวน/ผสมน้ำเสีย

☒ ปกติ ☐ ผิดปกติ

เครื่องสูบลตะกอน

☒ ปกติ ☐ ผิดปกติ

(7) ปริมาณตะกอนส่วนเกินที่เกิดขึ้นจากระบบบำบัดน้ำเสียที่นำไปกำจัด 0.00 กิโลกรัม

(8) ปัญหา อุปสรรค และแนวทางแก้ไข

คำเตือน ๑. เจ้าของหรือผู้ครอบครองแหล่งกำเนิดมลพิษ ผู้ควบคุมระบบบำบัดน้ำเสีย หรือผู้รับจ้าง

ให้บริการบำบัดน้ำเสียผู้ใดไม่จัดเก็บสถิติ ข้อมูล หรือไม่ทำบันทึกหรือรายงาน

ตามมาตรา ๘๐ ต้องระวางโทษจำคุกไม่เกินหนึ่งเดือน หรือปรับไม่เกินหนึ่งหมื่นบาท

หรือทั้งจำทั้งปรับตามมาตรา ๑๐๖

๒. ผู้ควบคุมระบบบำบัดน้ำเสียหรือผู้รับจ้างให้บริการบำบัดน้ำเสียผู้ใดทำบันทึกหรือรายงาน

โดยแสดงข้อความอันเป็นเท็จ ต้องระวางโทษจำคุกไม่เกินหนึ่งปี หรือปรับไม่เกิน

หนึ่งแสนบาท หรือทั้งจำทั้งปรับตามมาตรา ๑๐๗



ร.น.ป	การประเมินผลสัมฤทธิ์ทางการเรียนตามมาตรฐานการเรียนรู้และตัวชี้วัด										หมายเหตุ
	ผลการเรียน				ผลการเรียน				ผลรวม		
	คะแนน	ร้อยละ	จำนวนผู้เรียน	ค่าเฉลี่ย	คะแนน	ร้อยละ	จำนวนผู้เรียน	ค่าเฉลี่ย			
1/09/2025	2311	23.94	103	22.82	2228	106	12412	12454	44	253	วิชาคณิตศาสตร์
2/09/2025	2314	24.06	122	22.88	2244	116	12546	12706	49	268	วิชาคณิตศาสตร์
3/09/2025	2464	24.10	114	23.04	22533	119	12796	12734	52	285	วิชาคณิตศาสตร์
4/09/2025	24170	24.22	112	23.33	22636	113	12791	12811	53	278	วิชาคณิตศาสตร์
5/09/2025	2412	24.96	114	24.84	22746	110	12811	12861	56	274	วิชาคณิตศาสตร์
6/09/2025	24796	24.10	114	22.46	22860	114	12861	12913	52	280	วิชาคณิตศาสตร์
7/09/2025	24623	24.823	115	23.60	22973	113	12913	12965	52	280	วิชาคณิตศาสตร์
8/09/2025	24632	24.719	114	23.77	23087	114	12965	13006	41	269	วิชาคณิตศาสตร์
9/09/2025	24637	24.837	118	23.07	23203	114	13006	13049	52	286	วิชาคณิตศาสตร์
10/09/2025	24671	24.971	114	23.803	23318	115	13049	13111	53	282	วิชาคณิตศาสตร์
11/09/2025	24671	24.982	111	23.18	23430	112	13111	13161	50	275	วิชาคณิตศาสตร์
12/09/2025	24682	24.95	113	23.40	23542	112	13161	13192	31	256	วิชาคณิตศาสตร์
13/09/2025	24695	24.86	111	23.42	23654	112	13192	13240	48	271	วิชาคณิตศาสตร์
14/09/2025	24698	24.820	114	23.64	23765	109	13240	13287	47	270	วิชาคณิตศาสตร์
15/09/2025	24730	24.838	118	23.63	23877	114	13287	13328	41	273	วิชาคณิตศาสตร์
16/09/2025	24831	24.851	113	23.77	23990	113	13328	13380	52	278	วิชาคณิตศาสตร์
17/09/2025	24851	24.851	114	23.90	24103	113	13380	13430	50	277	วิชาคณิตศาสตร์
18/09/2025	24851	24.882	117	24.10	24217	114	13430	13482	52	283	วิชาคณิตศาสตร์
19/09/2025	24882	24.882	111	24.217	24328	113	13482	13535	53	275	วิชาคณิตศาสตร์
20/09/2025	24893	24.893	112	24.328	24439	111	13535	13585	50	272	วิชาคณิตศาสตร์
21/09/2025	24903	24.903	116	24.439	24551	112	13585	13636	51	279	วิชาคณิตศาสตร์
22/09/2025	24921	24.921	118	24.551	24664	115	13636	13679	43	276	วิชาคณิตศาสตร์
23/09/2025	24939	24.939	111	24.664	24777	111	13679	13731	52	274	วิชาคณิตศาสตร์
24/09/2025	24959	24.959	111	24.777	24889	112	13731	13783	52	275	วิชาคณิตศาสตร์
25/09/2025	24964	24.964	103	24.889	24992	103	13783	13835	52	276	วิชาคณิตศาสตร์
26/09/2025	24966	24.976	112	24.992	25104	112	13835	13885	50	289	วิชาคณิตศาสตร์
27/09/2025	24973	24.973	115	25.104	25228	115	13885	13935	50	279	วิชาคณิตศาสตร์
28/09/2025	24983	24.983	113	25.228	25341	110	13935	13985	41	264	วิชาคณิตศาสตร์
29/09/2025	24987	24.987	114	25.341	25453	119	13985	14035	52	285	วิชาคณิตศาสตร์
30/09/2025	24990	24.990	114	25.453	25572	119	14035	14078	52	285	วิชาคณิตศาสตร์
รวมทั้งหมด		3156			3161				1373	7720	

เลขที่ \_\_\_\_\_  
 ( )  
 อำเภอ \_\_\_\_\_

เลขที่ \_\_\_\_\_  
 ( )  
 อำเภอ \_\_\_\_\_

## รายงานสรุปผลการทำงานของระบบบำบัดน้ำเสีย

ชื่อแหล่งกำเนิดมลพิษ : โครงการอาคารชุด แชนเดอร์ วัน ออล รามอินทรา

แหล่งกำเนิดมลพิษ ตั้งอยู่เลขที่ : 80

หมู่ที่ :

ซอย :

ถนน : รามอินทรา

แขวง/ตำบล : อนุสาวรีย์

เขต/ตำบล : เขตบางเขน

จังหวัด : กรุงเทพมหานคร

โทรศัพท์ : 0640621156

โทรสาร :

มี : เป็นเจ้าของหรือผู้ครอบครองแหล่งกำเนิดมลพิษ

ประกอบกิจการประเภท : อาคารชุด

ประเภทย่อย : ประเภท ก ตั้งแต่ 500 ห้องขึ้นไป

จำนวนห้อง : 624

สังกัด : เอกชน

ใบอนุญาตเลขที่ (ถ้ามี) : 2/2567

ออกให้โดย : สำนักงานที่ดินกรุงเทพมหานคร สาขาบางเขน หมดอายุ : -

ในการนี้ ขอรายงานสรุปผลการทำงานของระบบบำบัดน้ำเสีย ของแหล่งกำเนิดมลพิษสำหรับ เดือน ตุลาคม พ.ศ. 2568 ตามที่ได้กำหนดในมาตรา 80 แห่งพระราชบัญญัติส่งเสริมและรักษาคุณภาพสิ่งแวดล้อมแห่งชาติ พ.ศ. 2535 ในฐานะ

ลง

แหล่งกำเนิดมลพิษ

ลง

ระบบบำบัดน้ำเสีย

ใบอนุญาตเลขที่ \_\_\_\_\_ หมดอายุ \_\_\_\_\_

ออกให้โดย \_\_\_\_\_

ลงชื่อ \_\_\_\_\_ ผู้รับจ้างให้บริการบำบัดน้ำเสีย

ใบอนุญาตเลขที่ \_\_\_\_\_ หมดอายุ \_\_\_\_\_

ออกให้โดย \_\_\_\_\_

### 2. ข้อมูลเกี่ยวกับระบบน้ำเสีย และแหล่งรองรับน้ำทิ้ง

(1) ประเภท / ชนิดของระบบบำบัดน้ำเสีย

ความสามารถในการบำบัดน้ำเสีย

1. ระบบบำบัดน้ำเสียแบบบ่อเติมอากาศ (Aerated Lagoon หรือ AL)

42.42 ลบ.ม./วัน

(2) การทำงานของระบบบำบัดน้ำเสีย

[ X ] แบบต่อเนื่อง ชั่วโมง/วัน

[ ] แบบไม่ต่อเนื่อง (ระบุ)

(3) อุปกรณ์และเครื่องมือที่ใช้ในระบบบำบัดน้ำเสีย

[ X ] เครื่องสูบน้ำ

[ X ] ระบบเติมอากาศ

[ X ] เครื่องกวน/ผสมน้ำเสีย

[ ] เครื่องกวน/ผสมสารเคมี

[ X ] เครื่องสูบละกอน

[ ] อื่นๆ

[ ] อื่นๆ

[ ] อื่นๆ

(4) แหล่งรองรับน้ำทิ้ง (ระบุ) ลำรางสาธารณะ

(5) วิธีจัดการตะกอนที่เกิดขึ้นจากระบบบำบัดน้ำเสียและวิธีการกำจัด สืบตั้ง

3. สรุปผลการทำงานของระบบบำบัดน้ำเสียเป็นรายเดือน

(1) ปริมาณการใช้ไฟฟ้าของระบบบำบัดน้ำเสีย (หน่วย)

8,254.000 หน่วย

(2) ปริมาณน้ำใช้ในทุกกิจกรรมของแหล่งกำเนิดมลพิษ (ลบ.ม.)

1,644.000 ลบ.ม.

(3) ปริมาณน้ำเสียที่เข้าระบบบำบัดน้ำเสีย (ลบ.ม.)

1,315.000 ลบ.ม.

(4) การระบายน้ำทิ้งจากระบบบำบัดน้ำเสีย

☒ ระบายทุกวัน

☐ ระบายบางวัน (ระบุจำนวนวันที่ระบาย) วัน

☐ ไม่ระบายเลย

(5) ปริมาณสารเคมี หรือสารสกัดชีวภาพที่ใช้

ปริมาณ หน่วย

1.

0.000 กิโลกรัม

(6) การทำงานของระบบบำบัดน้ำเสีย

ระบบบำบัดน้ำเสีย

☒ ปกติ ☐ ผิดปกติ

เครื่องสูบน้ำ

☒ ปกติ ☐ ผิดปกติ

ระบบเติมอากาศ

☒ ปกติ ☐ ผิดปกติ

เครื่องกวณ/ผสมน้ำเสีย

☒ ปกติ ☐ ผิดปกติ

เครื่องสูบตะกอน

☒ ปกติ ☐ ผิดปกติ

(7) ปริมาณตะกอนส่วนเกินที่เกิดขึ้นจากระบบบำบัดน้ำเสียที่นำไปกำจัด 0.00 กิโลกรัม

(8) ปัญหา อุปสรรค และแนวทางแก้ไข

คำเตือน ๑. เจ้าของหรือผู้ครอบครองแหล่งกำเนิดมลพิษ ผู้ควบคุมระบบบำบัดน้ำเสีย หรือผู้รับจ้าง

ให้บริการบำบัดน้ำเสียผู้ใดไม่จัดเก็บสถิติ ข้อมูล หรือไม่ทำบันทึกหรือรายงาน

ตามมาตรา ๘๐ ต้องระวางโทษจำคุกไม่เกินหนึ่งเดือน หรือปรับไม่เกินหนึ่งหมื่นบาท

หรือทั้งจำทั้งปรับตามมาตรา ๑๐๖

๒. ผู้ควบคุมระบบบำบัดน้ำเสียหรือผู้รับจ้างให้บริการบำบัดน้ำเสียผู้ใดทำบันทึกหรือรายงาน

โดยแสดงข้อความอันเป็นเท็จ ต้องระวางโทษจำคุกไม่เกินหนึ่งปี หรือปรับไม่เกิน

หนึ่งแสนบาท หรือทั้งจำทั้งปรับตามมาตรา ๑๐๗



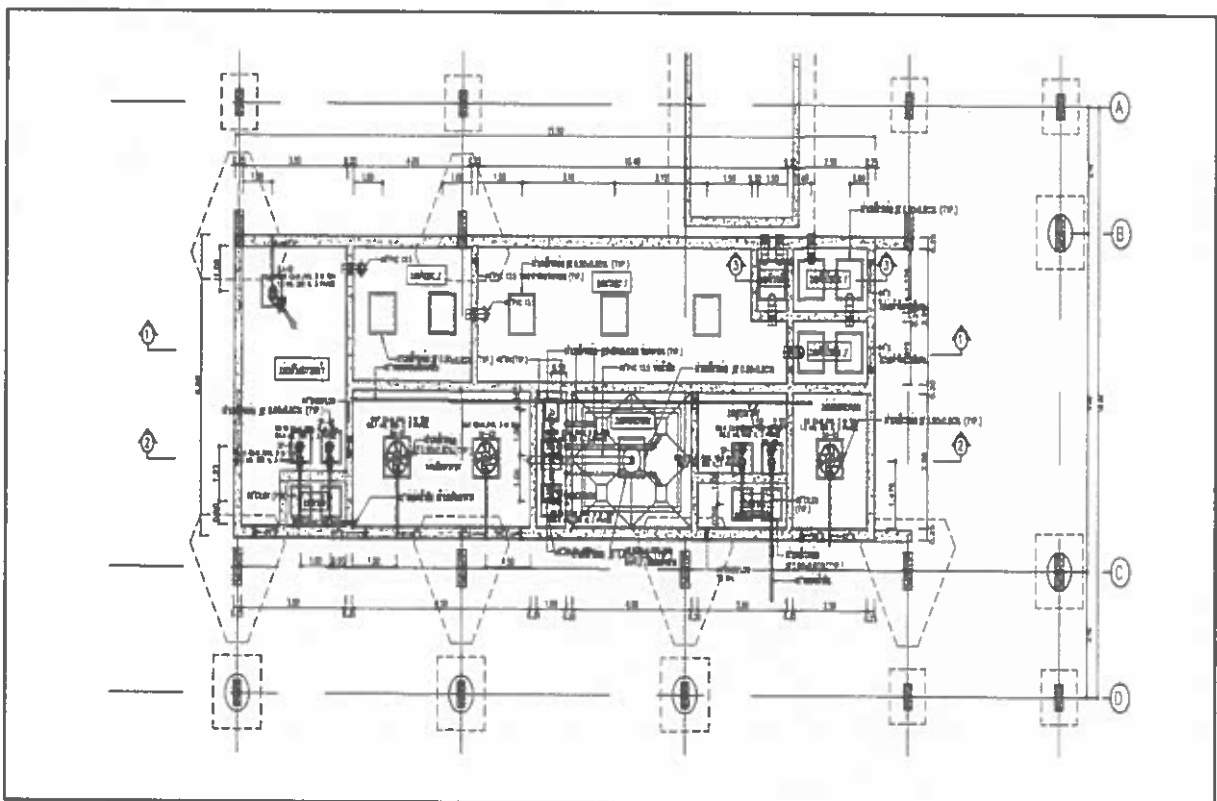




แบบบันทึกรายละเอียดของสถิติและข้อมูลซึ่งแสดงผลการทำงานของระบบบำบัดน้ำเสีย

ของแหล่งกำเนิดมลพิษ

แหล่งกำเนิดมลพิษ ตั้งอยู่เลขที่ .....80..... หมู่ที่ .....-..... ซอย .....-.....  
 ถนน .....รามอินทรา..... แขวง/ตำบล .....อนุสาวรีย์..... เขต/อำเภอ.....บางเขน.....  
 จังหวัด ..กรุงเทพมหานคร..... โทรศัพท์ .....064-062-1156..... โทรสาร .....  
 มี.....นิติบุคคลอาคารชุด แชลเตอร์ วัน ออล รามอินทรา.... เป็นเจ้าของหรือผู้ครอบครองแหล่งกำเนิดมลพิษ  
 ประกอบกิจการประเภท ....อาคารชุด.....ใบอนุญาตเลขที่ (ถ้ามี) .....2/2567.....  
 ออกให้โดย .....สำนักงานที่ดินกรุงเทพมหานครสาขาบางเขน..... หมดอายุ .....  
 ซึ่งมีแผนผังแสดงการทำงานของระบบบำบัดน้ำเสีย ดังนี้



ได้จัดเก็บสถิติและข้อมูลแสดงผลการทำงานของระบบบำบัดน้ำเสียปรากฏตามตาราง ดังนี้

หมายเหตุ ๑. ให้กรอกสถิติและข้อมูลเฉพาะในกรณีที่มีสถิติและข้อมูลนั้น ๆ ในแต่ละวัน

๒. ในกรณีระบบบำบัดน้ำเสียที่มีการติดตั้งเครื่องตรวจวัดคุณภาพน้ำทั้งแบบอัตโนมัติ ให้แนบผลการตรวจวัดคุณภาพน้ำทั้งทุกวันแยกตามพารามิเตอร์ที่ตรวจวัด และทำการสรุปผลเป็นสถิติและข้อมูลรายเดือน

ขอรับ ..... ซึ่งต้นถูกต้องทุกประการ

..... ้องหรือผู้ครอบครองแหล่งกำเนิดมลพิษ

(.....

..... ผู้ควบคุมระบบบำบัดน้ำเสีย

(.....)

ใบอนุญาตเลขที่ ..... หมดอายุ .....

ออกให้โดย .....

..... ผู้รับจ้างให้บริการบำบัดน้ำเสีย

(.....)

ใบอนุญาตเลขที่ ..... หมดอายุ .....

## รายงานสรุปผลการทำงานของระบบบำบัดน้ำเสีย

ชื่อแหล่งกำเนิดมลพิษ : โครงการอาคารชุด แชลเตอร์ วัน ออล รามอินทรา

แหล่งกำเนิดมลพิษ ตั้งอยู่เลขที่ : 80

หมู่ที่ :

ซอย :

ถนน : รามอินทรา

แขวง/ตำบล : อนุสาวรีย์

เขต/ตำบล : เขตบางเขน

จังหวัด : กรุงเทพมหานคร

โทรศัพท์ : 0640621156

โทรสาร :

มี : เป็นเจ้าของหรือผู้ครอบครองแหล่งกำเนิดมลพิษ

ประกอบกิจการประเภท : อาคารชุด

ประเภทย่อย : ประเภท ก ตั้งแต่ 500 ห้องขึ้นไป

จำนวนห้อง : 624

สังกัด : เอกชน

ใบอนุญาตเลขที่ (ถ้ามี) : 2/2567

ในการนี้ ขอรายงานสรุป

นคร สาขาบางเขน หมดอายุ : -

มลพิษสำหรับ เดือน พฤศจิกายน พ.ศ. 2568

ตามที่ได้กำหนดในมาตรา 80 แห่งพระราชบัญญัติ พ.ศ. 2535 ในฐานะ

มติ พ.ศ. 2535 ในฐานะ

ลงชื่อ ส

มลพิษ

ลงชื่อ \_\_\_\_\_ ผู้ควบคุมระบบบำบัดน้ำเสีย

ใบอนุญาตเลขที่ \_\_\_\_\_ หมดอายุ \_\_\_\_\_

ออกให้โดย \_\_\_\_\_

ลงชื่อ \_\_\_\_\_ ผู้รับจ้างให้บริการบำบัดน้ำเสีย

ใบอนุญาตเลขที่ \_\_\_\_\_ หมดอายุ \_\_\_\_\_

ออกให้โดย \_\_\_\_\_

### 2. ข้อมูลเกี่ยวกับระบบน้ำเสีย และแหล่งรองรับน้ำทิ้ง

(1) ประเภท / ชนิดของระบบบำบัดน้ำเสีย

1. ระบบบำบัดน้ำเสียแบบบ่อเติมอากาศ (Aerated Lagoon หรือ AL)

ความสามารถในการบำบัดน้ำเสีย

43.53 ลบ.ม./วัน

(2) การทำงานของระบบบำบัดน้ำเสีย

☒ แบบต่อเนื่อง 24 ชั่วโมง/วัน

☐ แบบไม่ต่อเนื่อง (ระบุ)

(3) อุปกรณ์และเครื่องมือที่ใช้ในระบบบำบัดน้ำเสีย

☒ เครื่องสูบน้ำ

☒ ระบบเติมอากาศ

☒ เครื่องกวน/ผสมน้ำเสีย

☐ เครื่องกวน/ผสมสารเคมี

☒ เครื่องสูบลตะกอน

☐ อื่นๆ

☐ อื่นๆ

☐ อื่นๆ



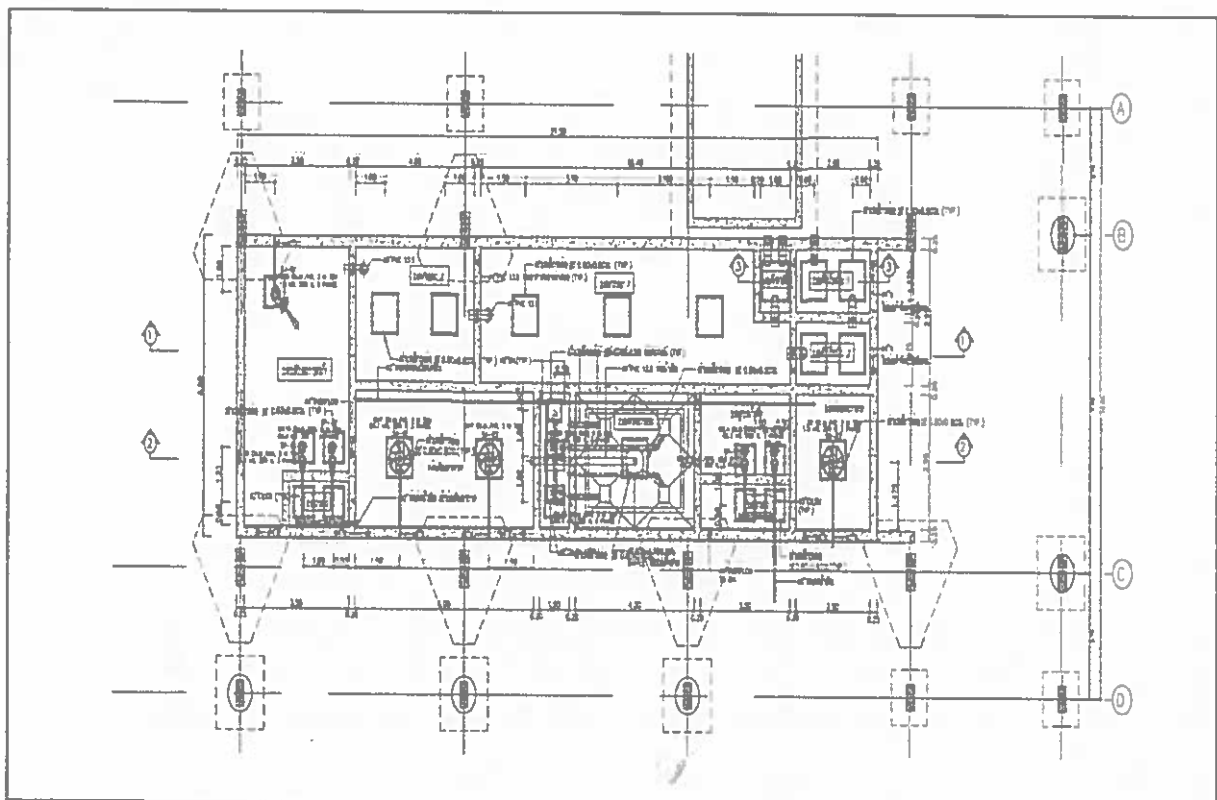
คุณสมบัติการปฏิบัติงานตามตำแหน่ง (คุณสมบัติเฉพาะตำแหน่ง)															หมายเหตุ
ร.น.ก.	โครงสร้าง ๑๓๐๓๖				โครงสร้าง ๑๓๐๓๖				โครงสร้าง ๑๓๐๓๖				รวม		
	ก่อน	หลัง	จำนวนหน่วย	ก่อน	หลัง	จำนวนหน่วย	ก่อน	หลัง	จำนวนหน่วย	ก่อน	หลัง	จำนวนหน่วย			
1/11/2025	30737	30834	117	29040	29164	124	15648	15699	51	292	292	292	292	292	
2/11/2025	30834	30967	113	29164	29276	112	15699	15752	53	278	278	278	278	278	
3/11/2025	30967	31081	114	29276	29388	112	15752	15792	40	266	266	266	266	266	
4/11/2025	31081	31193	110	29388	29500	112	15792	15833	61	283	283	283	283	283	
5/11/2025	31193	31306	115	29500	29614	114	15833	15910	57	286	286	286	286	286	
6/11/2025	31306	31418	112	29614	29725	111	15910	15960	50	273	273	273	273	273	
7/11/2025	31418	31532	114	29725	29838	100	15960	16010	50	264	264	264	264	264	
8/11/2025	31532	31646	114	29838	29950	113	16010	16060	50	277	277	277	277	277	
9/11/2025	31646	31756	110	29950	30064	109	16060	16110	50	269	269	269	269	269	
10/11/2025	31756	31863	109	30064	30157	110	16110	16157	47	266	266	266	266	266	
11/11/2025	31863	31983	120	30157	30275	118	16157	16202	45	283	283	283	283	283	
12/11/2025	31983	32097	112	30275	30390	115	16202	16256	54	281	281	281	281	281	
13/11/2025	32097	32183	88	30390	30478	88	16256	16294	38	214	214	214	214	214	
14/11/2025	32183	32297	112	30478	30591	113	16294	16344	50	275	275	275	275	275	
15/11/2025	32297	32407	110	30591	30703	112	16344	16394	50	272	272	272	272	272	
16/11/2025	32407	32520	113	30703	30816	113	16394	16444	50	276	276	276	276	276	
17/11/2025	32520	32636	116	30816	30926	110	16444	16487	43	269	269	269	269	269	
18/11/2025	32636	32748	112	30926	31037	111	16487	16540	53	276	276	276	276	276	
19/11/2025	32748	32858	110	31037	31147	110	16540	16590	50	270	270	270	270	270	
20/11/2025	32858	32973	115	31147	31262	115	16590	16642	52	282	282	282	282	282	
21/11/2025	32973	33081	108	31262	31371	109	16642	16692	50	267	267	267	267	267	
22/11/2025	33081	33196	115	31371	31483	112	16692	16744	52	279	279	279	279	279	
23/11/2025	33196	33308	112	31483	31594	111	16744	16794	50	273	273	273	273	273	
24/11/2025	33308	33411	103	31594	31699	105	16794	16837	43	251	251	251	251	251	
25/11/2025	33411	33529	118	31699	31818	119	16837	16887	50	287	287	287	287	287	
26/11/2025	33529	33646	117	31818	31933	115	16887	16938	51	283	283	283	283	283	
27/11/2025	33646	33758	112	31933	32042	109	16938	16988	50	271	271	271	271	271	
28/11/2025	33758	33871	113	32042	32157	115	16988	17040	52	280	280	280	280	280	
29/11/2025	33871	33980	109	32157	32267	110	17040	17090	50	269	269	269	269	269	
30/11/2025	33980	34151	171	32267	32445	178	17090	17157	67	416	416	416	416	416	
รวมทั้งหมด														7643	

ลงชื่อ..... ผู้ว่าราชการจังหวัด.....  
 (.....)  
 ตำแหน่ง.....

แบบบันทึกรายละเอียดของสถิติและข้อมูลซึ่งแสดงผลการทำงานของระบบบำบัดน้ำเสีย

ของแหล่งกำเนิดมลพิษ

แหล่งกำเนิดมลพิษ ตั้งอยู่เลขที่ .....80..... หมู่ที่ .....-..... ซอย .....-.....  
ถนน .....รามอินทรา..... แขวง/ตำบล .....อนุสาวรีย์..... เขต/อำเภอ.....บางเขน.....  
จังหวัด ..กรุงเทพมหานคร..... โทรศัพท์ .....064-062-1156..... โทรสาร .....  
มี.....นิติบุคคลอาคารชุด แชลเตอร์ วัน ออล รามอินทรา.... เป็นเจ้าของหรือผู้ครอบครองแหล่งกำเนิดมลพิษ  
ประกอบกิจการประเภท ....อาคารชุด.....ใบอนุญาตเลขที่ (ถ้ามี) .....2/2567.....  
ออกให้โดย .....สำนักงานที่ดินกรุงเทพมหานครสาขาบางเขน..... หมดอายุ .....  
ซึ่งมีแผนผังแสดงการทำงานของระบบบำบัดน้ำเสีย ดังนี้



ได้จัดเก็บสถิติและข้อมูลแสดงผลการทำงานของระบบบำบัดน้ำเสียปรากฏตามตาราง ดังนี้

หมายเหตุ ๑. ให้กรอกสถิติและข้อมูลเฉพาะในกรณีที่มีสถิติและข้อมูลนั้น ๆ ในแต่ละวัน

๒. ในกรณีระบบบำบัดน้ำเสียที่มีการติดตั้งเครื่องตรวจวัดคุณภาพน้ำทิ้งแบบอัตโนมัติ ให้แนบผลการตรวจวัดคุณภาพน้ำทิ้งทุกวันแยกตามพารามิเตอร์ที่ตรวจวัด และทำการสรุปผลเป็นสถิติและข้อมูลรายเดือน

ร่างข้างต้นถูกต้องทุกประการ

เจ้าของหรือผู้ครอบครองแหล่งกำเนิดมลพิษ

ผู้ควบคุมระบบบำบัดน้ำเสีย

[illegible]

ใบอนุญาตเลขที่ ..... หมดอายุ .....

ออกให้โดย .....

ผู้รับจ้างให้บริการบำบัดน้ำเสีย

(.....)

ใบอนุญาตเลขที่ ..... หมดอายุ .....

## รายงานสรุปผลการทำงานของระบบบำบัดน้ำเสีย

ชื่อแหล่งกำเนิดมลพิษ : โครงการอาคารชุด แชลเตอร์ วัน ออล รามอินทรา

แหล่งกำเนิดมลพิษ ตั้งอยู่เลขที่ : 80

หมู่ที่ :

ซอย :

ถนน : รามอินทรา

แขวง/ตำบล : อนุสาวรีย์

เขต/ตำบล : เขตบางเขน

จังหวัด : กรุงเทพมหานคร

โทรศัพท์ : 0640621156

โทรสาร :

มี : เป็นเจ้าของหรือผู้ครอบครองแหล่งกำเนิดมลพิษ

ประกอบกิจการประเภท : อาคารชุด

ประเภทย่อย : ประเภท ก ตั้งแต่ 500 ห้องขึ้นไป จำนวนห้อง : 624

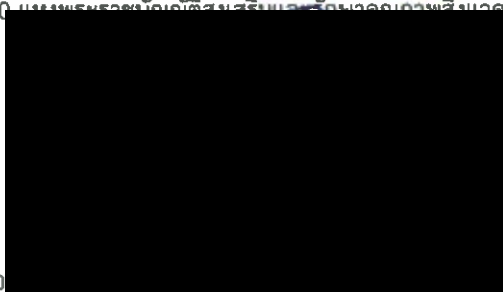
สังกัด : เอกชน

ใบอนุญาตเลขที่ (ถ้ามี) : 2/2567

ออกให้โดย : สำนักงานที่ดินกรุงเทพมหานคร สาขาบางเขน หมดอายุ : -

ในการนี้ ขอรายงานสรุปผลการทำงานของระบบบำบัดน้ำเสีย ของแหล่งกำเนิดมลพิษสำหรับ เดือน ธันวาคม พ.ศ. 2568

ตามที่ได้กำหนดในมาตรา 80 แห่งพระราชบัญญัติส่งเสริมและรักษาคุณภาพสิ่งแวดล้อมแห่งชาติ พ.ศ. 2535 ในฐานะ



ของแหล่งกำเนิดมลพิษ

ระบบบำบัดน้ำเสีย

ใบอนุญาตเลขที่ \_\_\_\_\_ หมดอายุ \_\_\_\_\_

ออกให้โดย \_\_\_\_\_

ลงชื่อ \_\_\_\_\_ ผู้รับจ้างให้บริการบำบัดน้ำเสีย

ใบอนุญาตเลขที่ \_\_\_\_\_ หมดอายุ \_\_\_\_\_

ออกให้โดย \_\_\_\_\_

ข้อมูลเกี่ยวกับระบบน้ำเสีย และแหล่งรองรับน้ำทิ้ง

(1) ประเภท / ชนิดของระบบบำบัดน้ำเสีย

1. ระบบบำบัดน้ำเสียแบบบ่อเติมอากาศ (Aerated Lagoon หรือ AL)

ความสามารถในการบำบัดน้ำเสีย

40.19 ลบ.ม./วัน

(2) การทำงานของระบบบำบัดน้ำเสีย

[ X ] แบบต่อเนื่อง 24 ชั่วโมง/วัน

[ ] แบบไม่ต่อเนื่อง (ระบุด)

(3) อุปกรณ์และเครื่องมือที่ใช้ในระบบบำบัดน้ำเสีย

[ X ] เครื่องสูบน้ำ

[ X ] ระบบเติมอากาศ

[ X ] เครื่องกวน/ผสมน้ำเสีย

[ ] เครื่องกวน/ผสมสารเคมี

[ X ] เครื่องสูบละกอน

[ ] อื่นๆ

[ ] อื่นๆ

[ ] อื่นๆ



(4) แหล่งรองรับน้ำทิ้ง (ระบุ) ลำรางสาธารณะ

(5) วิธีจัดการตะกอนที่เกิดขึ้นจากระบบบำบัดน้ำเสียและวิธีการกำจัด สืบทั้ง

3. สรุปผลการทำงานของระบบบำบัดน้ำเสียเป็นรายเดือน

(1) ปริมาณการใช้ไฟฟ้าของระบบบำบัดน้ำเสีย (หน่วย) 8,308.000 หน่วย

(2) ปริมาณน้ำใช้ในทุกกิจกรรมของแหล่งกำเนิดมลพิษ (ลบ.ม.) 1,558.000 ลบ.ม.

(3) ปริมาณน้ำเสียที่เข้าระบบบำบัดน้ำเสีย (ลบ.ม.) 1,246.000 ลบ.ม.

(4) การระบายน้ำทิ้งจากระบบบำบัดน้ำเสีย ☒ ระบายทุกวัน  
☐ ระบายบางวัน (ระบุจำนวนวันที่ระบาย) วัน  
☐ ไม่ระบายเลย

(5) ปริมาณสารเคมี หรือสารสกัดชีวภาพที่ใช้ ปริมาณ หน่วย  
1. 0.000 กิโลกรัม

(6) การทำงานของระบบบำบัดน้ำเสีย

ระบบบำบัดน้ำเสีย	<input checked="" type="checkbox"/> ปกติ	<input type="checkbox"/> ผิดปกติ
เครื่องสูบน้ำ	<input checked="" type="checkbox"/> ปกติ	<input type="checkbox"/> ผิดปกติ
ระบบเติมอากาศ	<input checked="" type="checkbox"/> ปกติ	<input type="checkbox"/> ผิดปกติ
เครื่องกวน/ผสมน้ำเสีย	<input checked="" type="checkbox"/> ปกติ	<input type="checkbox"/> ผิดปกติ
เครื่องสูบลตะกอน	<input checked="" type="checkbox"/> ปกติ	<input type="checkbox"/> ผิดปกติ

(7) ปริมาณตะกอนส่วนเกินที่เกิดขึ้นจากระบบบำบัดน้ำเสียที่นำไปกำจัด 0.00 กิโลกรัม

(8) ปัญหา อุปสรรค และแนวทางแก้ไข

คำเตือน ๑. เจ้าของหรือผู้ครอบครองแหล่งกำเนิดมลพิษ ผู้ควบคุมระบบบำบัดน้ำเสีย หรือผู้รับจ้างให้บริการบำบัดน้ำเสียผู้ใดไม่จัดเก็บสถิติ ข้อมูล หรือไม่ทำบันทึกหรือรายงานตามมาตรา ๘๐ ต้องระวางโทษจำคุกไม่เกินหนึ่งเดือน หรือปรับไม่เกินหนึ่งหมื่นบาท หรือทั้งจำทั้งปรับตามมาตรา ๑๐๖

๒. ผู้ควบคุมระบบบำบัดน้ำเสียหรือผู้รับจ้างให้บริการบำบัดน้ำเสียผู้ใดทำบันทึกหรือรายงานโดยแสดงข้อความอันเป็นเท็จ ต้องระวางโทษจำคุกไม่เกินหนึ่งปี หรือปรับไม่เกินหนึ่งแสนบาท หรือทั้งจำทั้งปรับตามมาตรา ๑๐๗



ឆ្នាំ	ព័ត៌មានអំពីការបង់ប្រាក់ប្រចាំថ្ងៃ ប្រចាំខែ ប្រចាំត្រីមាស ប្រចាំឆ្នាំ និងប្រចាំសរុប															ប្រភេទប្រាក់
	ប្រាក់ប្រចាំថ្ងៃ					ប្រាក់ប្រចាំខែ					ប្រាក់ប្រចាំត្រីមាស					
	កាលបរិច្ឆេទ	លេខ	ប្រាក់	ប្រាក់	ប្រាក់	កាលបរិច្ឆេទ	លេខ	ប្រាក់	ប្រាក់	ប្រាក់	កាលបរិច្ឆេទ	លេខ	ប្រាក់	ប្រាក់	ប្រាក់	
2025	1/1/2025	34131	34210	59	32445	32488	43	17157	17185	28	190	ធុរកិច្ច				
2025	2/1/2025	34210	34323	113	32488	32600	112	17185	17236	51	276	ធុរកិច្ច				
	3/1/2025	34323	34435	108	32600	32712	112	17236	17288	52	272	ធុរកិច្ច				
2025	4/1/2025	34435	34543	112	32712	32827	115	17288	17338	50	277	ធុរកិច្ច				
	5/1/2025	34543	34656	113	32827	32937	110	17338	17391	51	276	ធុរកិច្ច				
2025	6/1/2025	34656	34768	112	32937	33050	113	17391	17441	50	275	ធុរកិច្ច				
	7/1/2025	34768	34879	111	33050	33160	110	17441	17493	52	273	ធុរកិច្ច				
2025	8/1/2025	34879	34989	110	33160	33271	111	17493	17544	51	282	ធុរកិច្ច				
	9/1/2025	34989	35103	114	33271	33384	113	17544	17596	52	279	ធុរកិច្ច				
2025	10/1/2025	35103	35212	109	33384	33494	110	17596	17637	51	270	ធុរកិច្ច				
	11/1/2025	35212	35325	113	33494	33610	116	17637	17688	51	280	ធុរកិច្ច				
2025	12/1/2025	35325	35436	111	33610	33721	111	17688	17740	52	274	ធុរកិច្ច				
	1/1/2026	35436	35547	111	33721	33831	110	17740	17790	50	271	ធុរកិច្ច				
2026	2/1/2026	35547	35664	117	33831	33945	114	17790	17842	52	283	ធុរកិច្ច				
	3/1/2026	35664	35774	110	33945	34053	106	17842	17894	50	260	ធុរកិច្ច				
2026	4/1/2026	35774	35888	114	34053	34164	111	17894	17934	50	275	ធុរកិច្ច				
	5/1/2026	35888	36000	112	34164	34272	100	17934	17996	52	272	ធុរកិច្ច				
2026	6/1/2026	36000	36114	114	34272	34382	110	17996	18036	50	274	ធុរកិច្ច				
	7/1/2026	36114	36227	113	34382	34500	121	18036	18086	50	284	ធុរកិច្ច				
2026	8/1/2026	36227	36338	111	34500	34615	112	18086	18141	55	270	ធុរកិច្ច				
	9/1/2026	36338	36452	114	34615	34726	111	18141	18191	51	275	ធុរកិច្ច				
2026	10/1/2026	36452	36565	113	34726	34840	114	18191	18234	43	270	ធុរកិច្ច				
	11/1/2026	36565	36678	110	34840	34952	112	18234	18284	50	272	ធុរកិច្ច				
2026	12/1/2026	36678	36792	107	34952	35067	115	18284	18337	53	275	ធុរកិច្ច				
	1/1/2027	36792	36904	114	35067	35176	109	18337	18387	50	273	ធុរកិច្ច				
2027	2/1/2027	36904	37009	110	35176	35293	119	18387	18438	51	280	ធុរកិច្ច				
	3/1/2027	37009	37109	103	35293	35406	111	18438	18493	53	267	ធុរកិច្ច				
2027	4/1/2027	37109	37212	103	35406	35517	111	18493	18540	49	263	ធុរកិច្ច				
	5/1/2027	37212	37310	106	35517	35628	111	18540	18583	43	260	ធុរកិច្ច				
2027	6/1/2027	37310	37423	104	35628	35741	113	18583	18634	51	268	ធុរកិច្ច				
	7/1/2027	37423	37533	101	35741	35853	111	18634	18686	52	264	ធុរកិច្ច				
សរុប 2025-2027																